



УПРАВЛЕНИЕ ФЕДЕРАЛЬНОЙ СЛУЖБЫ  
ГОСУДАРСТВЕННОЙ СТАТИСТИКИ  
ПО СВЕРДЛОВСКОЙ ОБЛАСТИ  
И КУРГАНСКОЙ ОБЛАСТИ

# О естественном движении населения Свердловской области



за январь-март 2023 года



УПРАВЛЕНИЕ ФЕДЕРАЛЬНОЙ СЛУЖБЫ  
ГОСУДАРСТВЕННОЙ СТАТИСТИКИ  
ПО СВЕРДЛОВСКОЙ ОБЛАСТИ  
И КУРГАНСКОЙ ОБЛАСТИ

# О естественном движении населения

Свердловской области

за январь-март 2023 года

- 01 Показатели естественного движения населения
- 02 Показатели рождаемости
- 03 Показатели рождаемости в городской и сельской местности
- 04 Распределение родившихся по очередности рождения ребенка у матери
- 05 Показатели смертности
- 06 Показатели смертности в городской и сельской местности
- 07 Показатели брачности
- 08 Показатели брачности в городской и сельской местности
- 09 Показатели разводимости
- 10 Показатели разводимости в городской и сельской местности





# ЕСТЕСТВЕННОЕ ДВИЖЕНИЕ НАСЕЛЕНИЯ

ЧЕЛОВЕК

Показатели естественного движения населения за январь-март 2023 года

человек

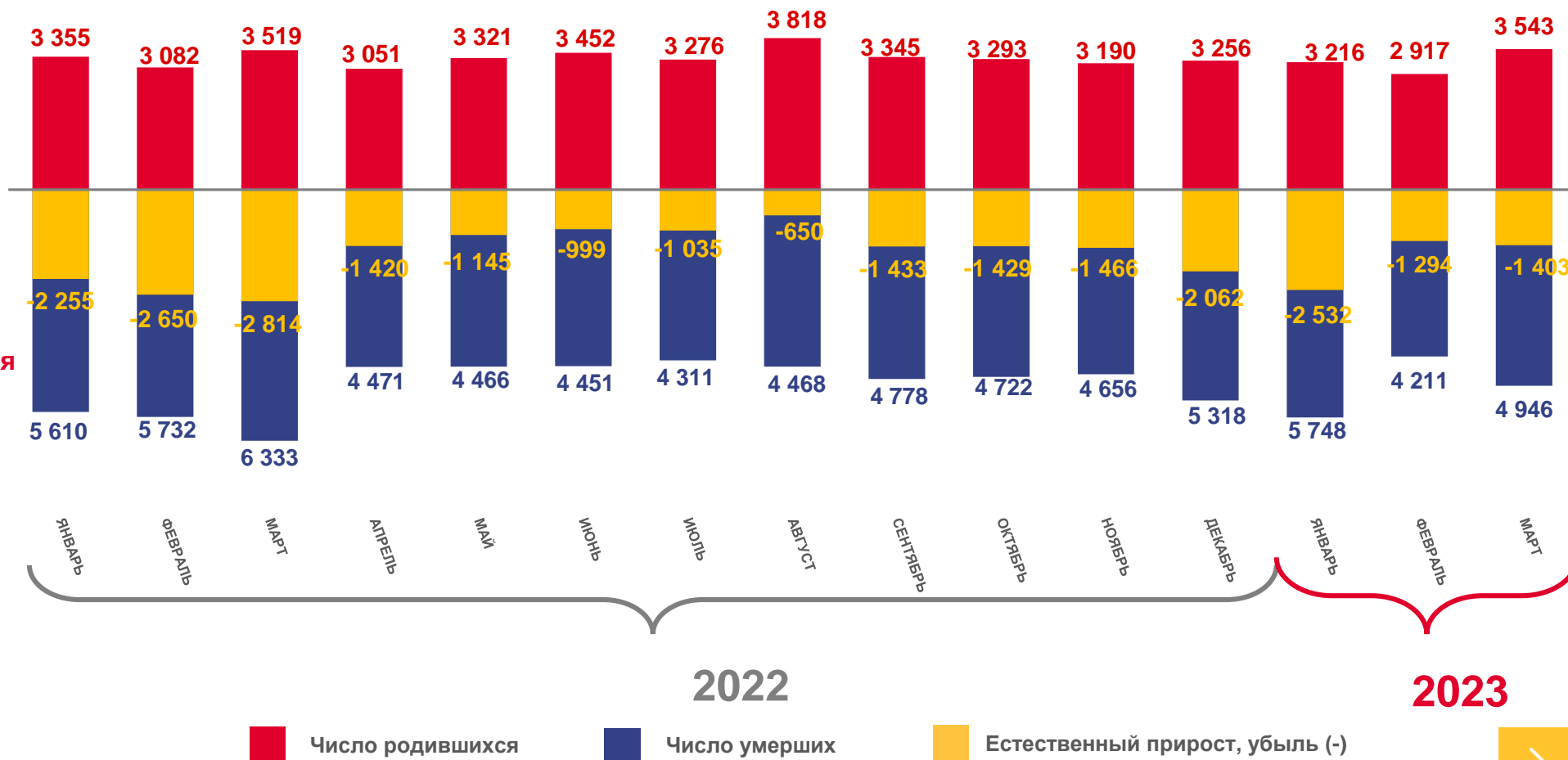
**-5 229**

Естественный прирост, убыль (-) населения

в расчете на 1000 человек населения

**-5,0**

Коэффициент естественного прироста, убыли (-)





# ЧИСЛО ЗАРЕГИСТРИРОВАННЫХ РОДИВШИХСЯ

ЧЕЛОВЕК

за январь-март 2023 года

человек  
**9 676**

Число зарегистрированных рожившихся

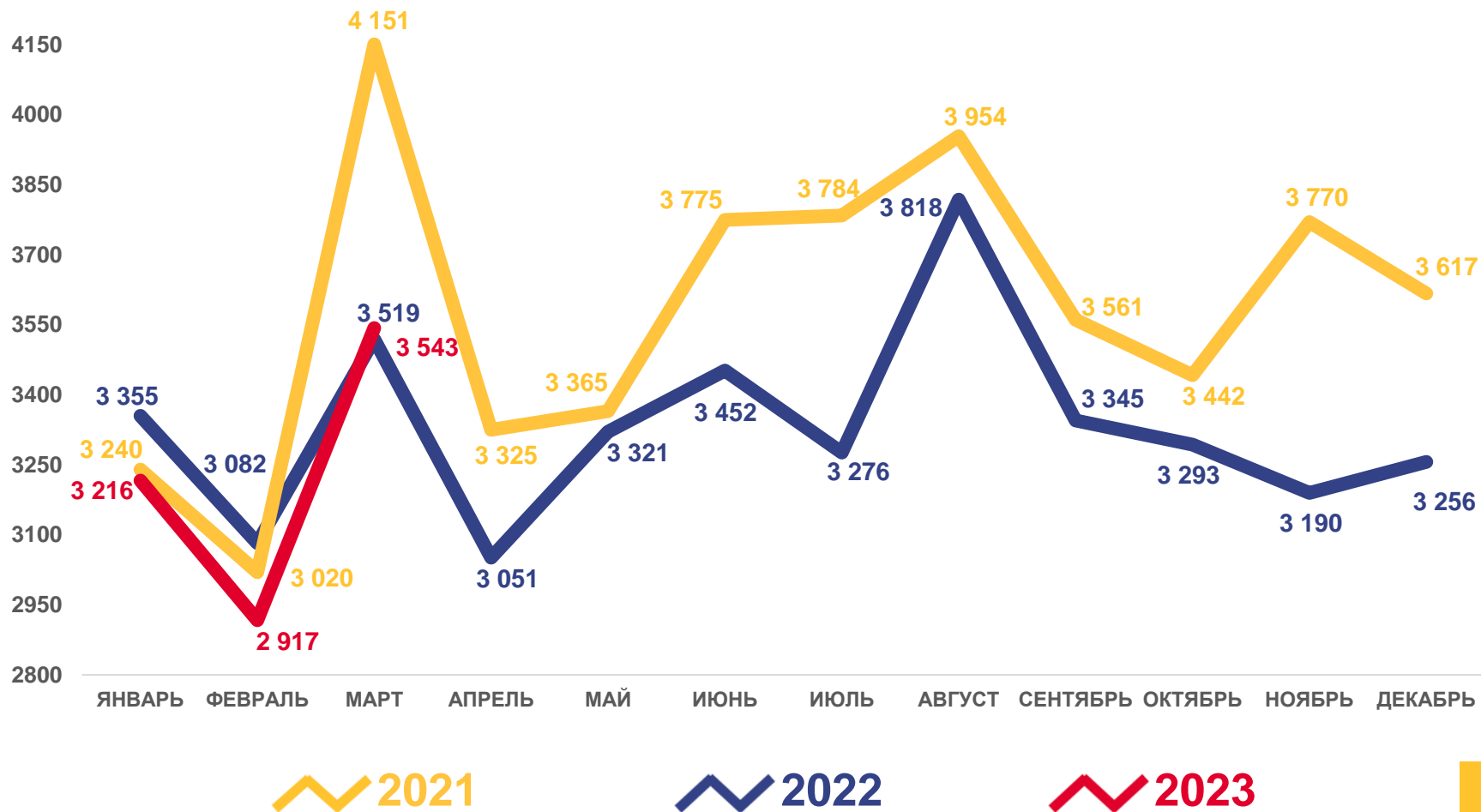
в расчете на 1000 человек населения

**9,3**

Коэффициент рождаемости

Изменение, %  
к январю-марту 2022 года

**-2,8**





# ЧИСЛО РОДИВШИХСЯ В ГОРОДСКОЙ И СЕЛЬСКОЙ МЕСТНОСТИ ЧЕЛОВЕК

за январь-март 2023 года

в расчете на 1000 человек населения

Городское население **9,2**

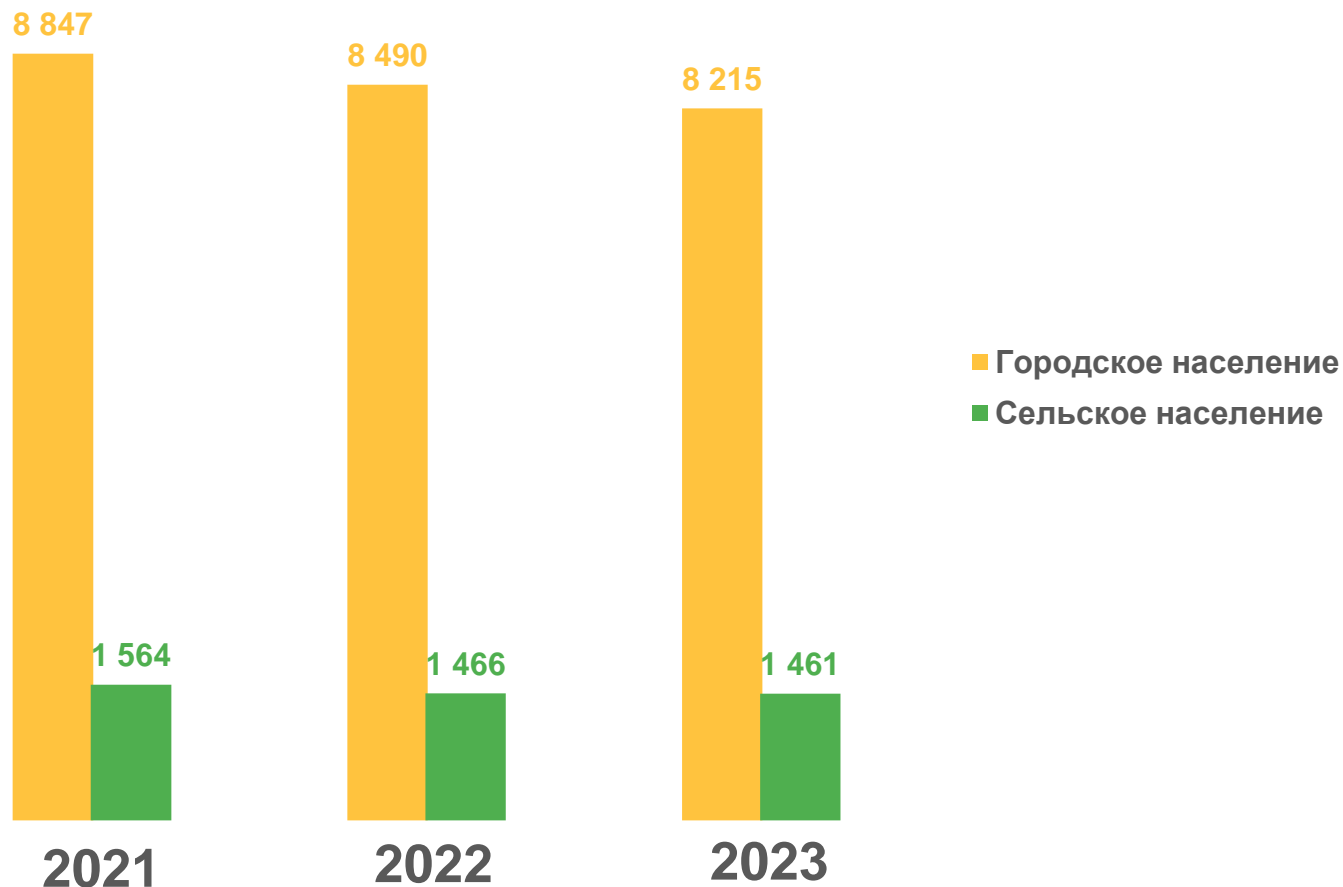
Сельское население **9,9**

Коэффициент рождаемости

Изменение, %  
к январю-марту 2022 года

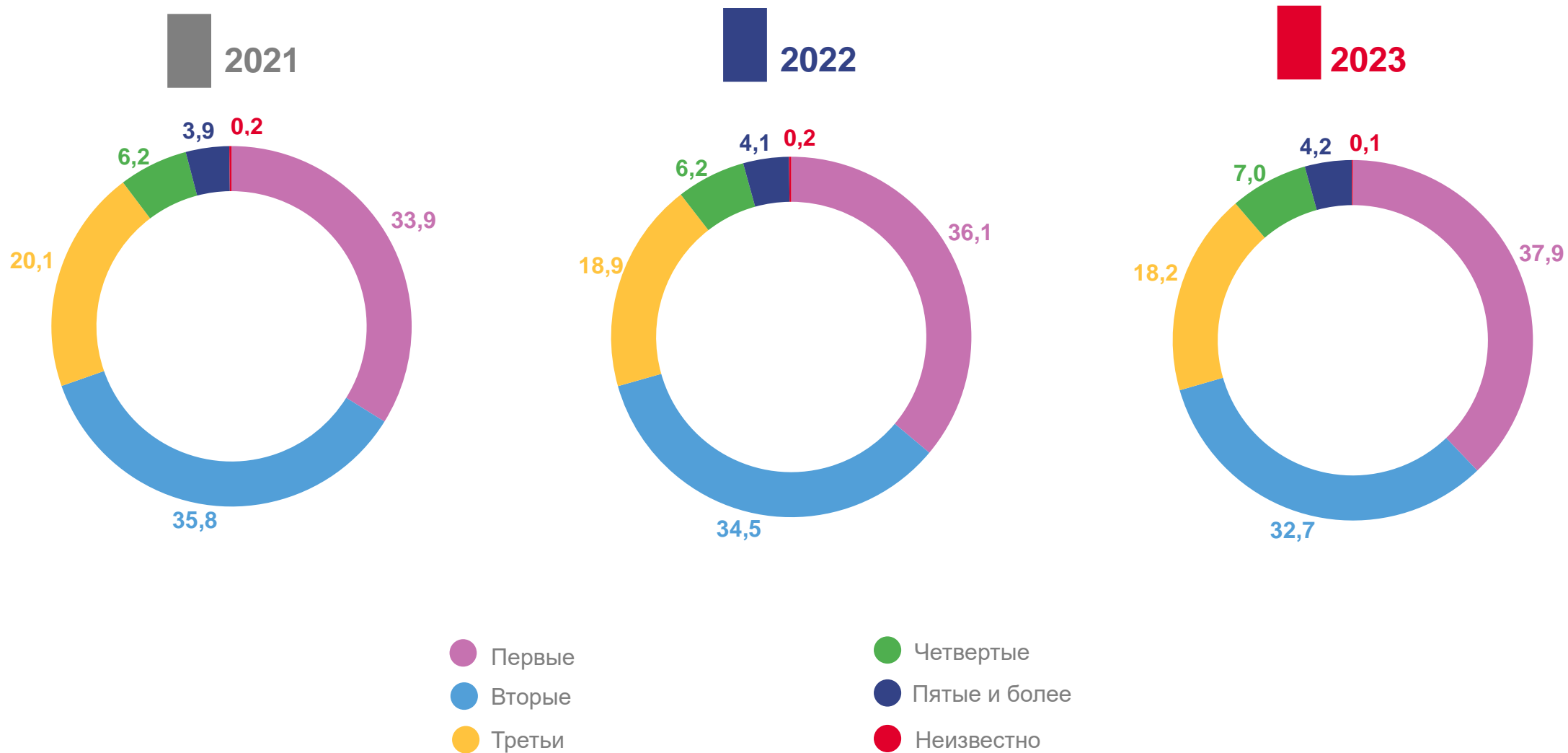
Городское население **-3,2**

Сельское население **-0,3**





# РАСПРЕДЕЛЕНИЕ РОДИВШИХСЯ ПО ОЧЕРЕДНОСТИ РОЖДЕНИЯ РЕБЕНКА У МАТЕРИ, % за январь-март





# ЧИСЛО ЗАРЕГИСТРИРОВАННЫХ УМЕРШИХ ЧЕЛОВЕК

за январь-март 2023 года

человек

**14 905**

Число зарегистрированных умерших

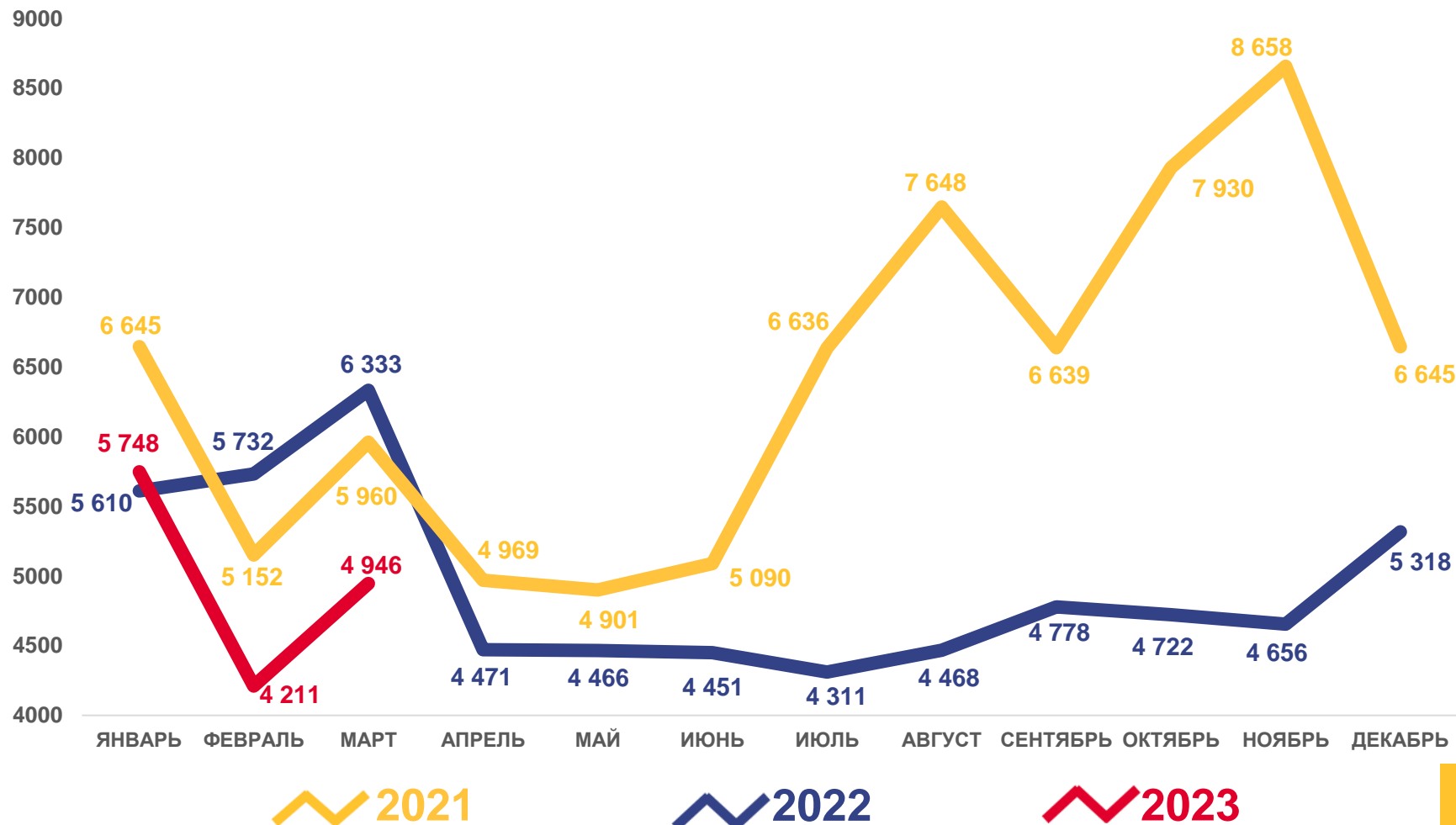
в расчете на 1000 человек населения

**14,3**

Коэффициент смертности

Изменение, %  
к январю-марту 2022 года

**-15,7**





# ЧИСЛО УМЕРШИХ В ГОРОДСКОЙ И СЕЛЬСКОЙ МЕСТНОСТИ

## ЧЕЛОВЕК

за январь-март 2023 года

в расчете на 1000 человек населения

Городское население **13,7**

Сельское население **17,9**

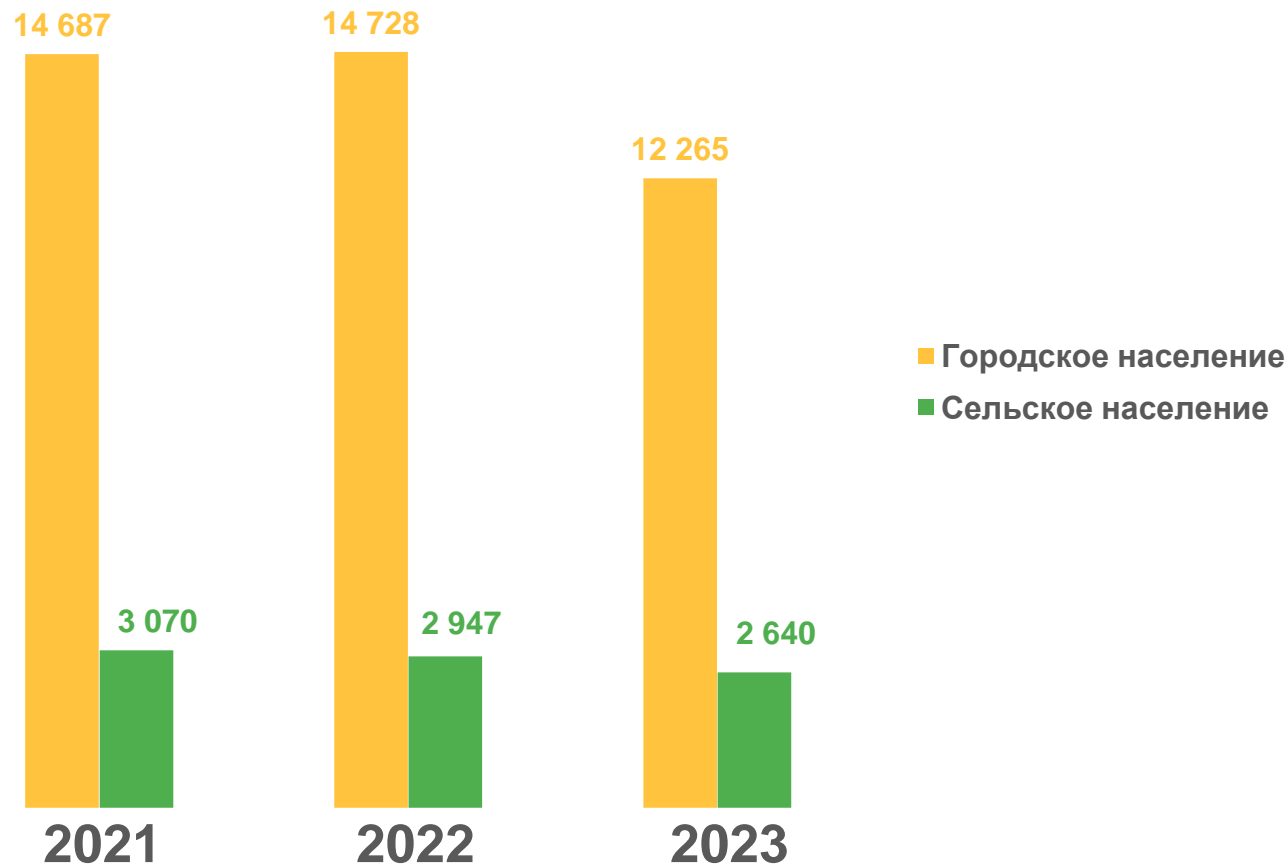
Кoeffициент смертности

Изменение, %

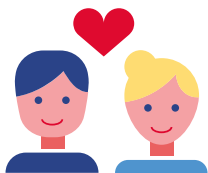
к январю-марту 2022 года

Городское население **-16,7**

Сельское население **-10,4**







# ЧИСЛО ЗАРЕГИСТРИРОВАННЫХ БРАКОВ ЕДИНИЦ

за январь-март 2023 года

единиц  
**5 301**

Число зарегистрированных браков

в расчете на 1000 человек населения

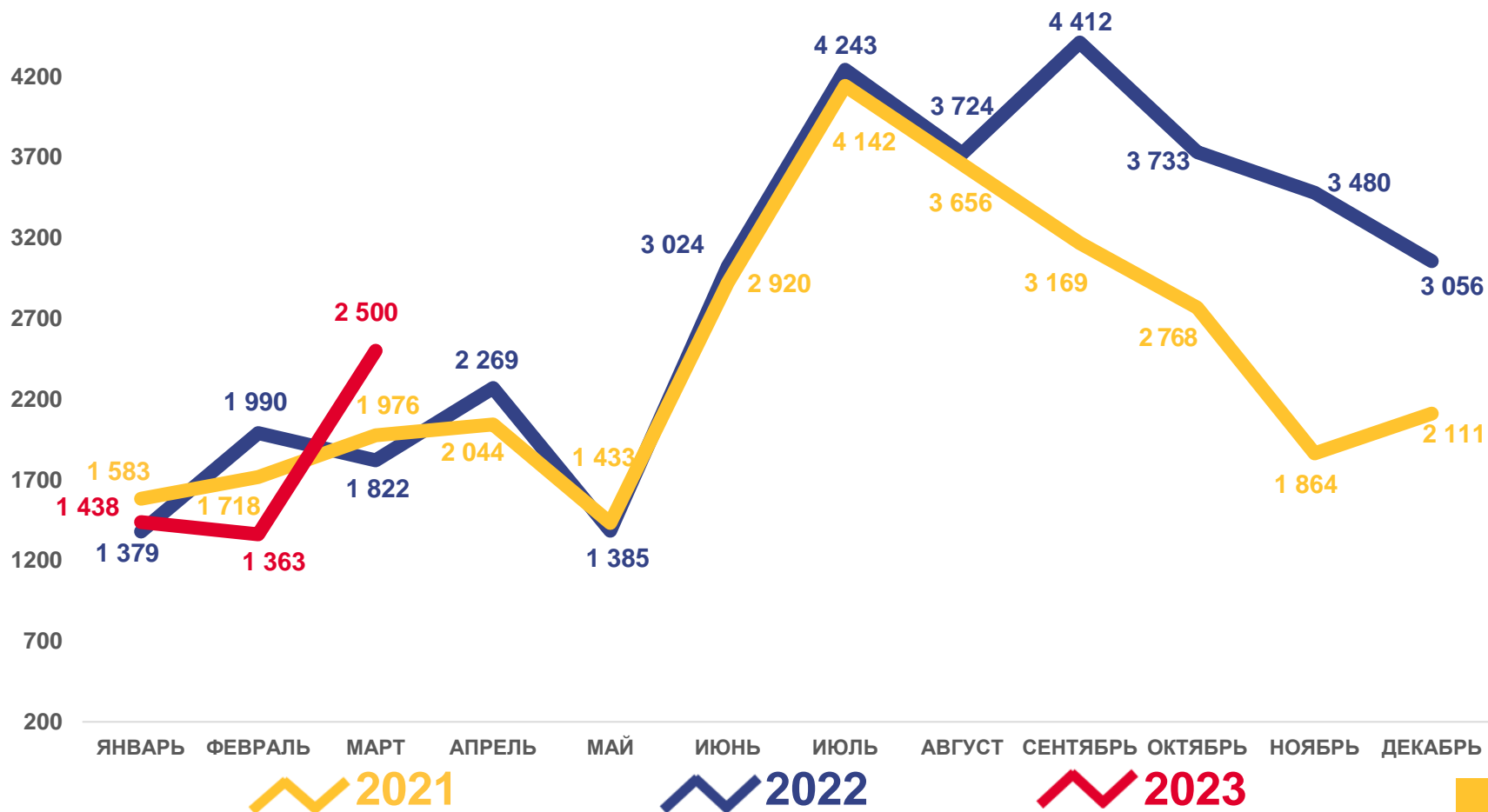
**5,1**

Коэффициент брачности

Изменение, %

к январю-марту 2022 года

**2,1**





# ЧИСЛО БРАКОВ В ГОРОДСКОЙ И СЕЛЬСКОЙ МЕСТНОСТИ, ЕДИНИЦ

за январь-март 2023 года

в расчете на 1000 человек населения

Городское население **5,2**

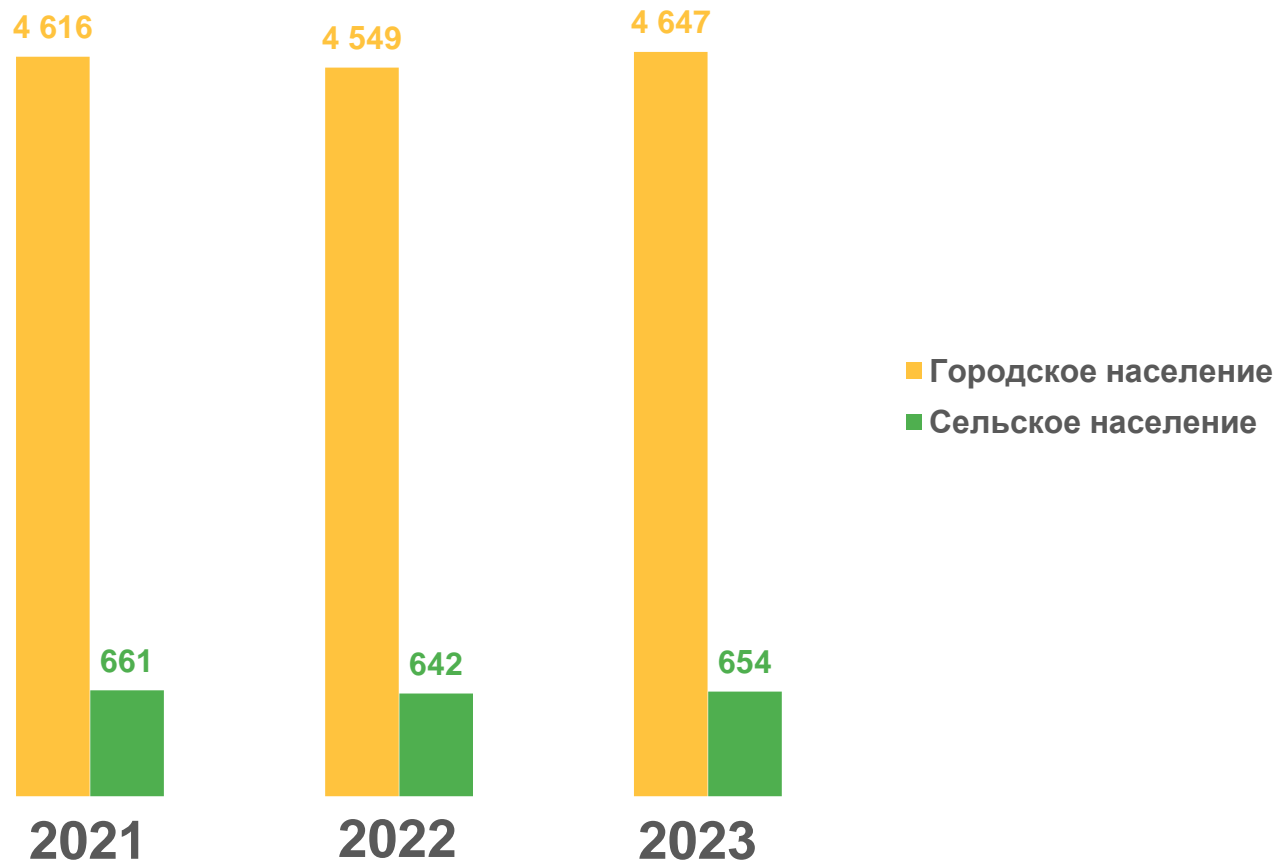
Сельское население **4,4**

Коэффициент брачности

Изменение, %  
к январю-марту 2022 года

Городское население **2,2**

Сельское население **1,9**





# ЧИСЛО ЗАРЕГИСТРИРОВАННЫХ РАЗВОДОВ

ЕДИНИЦ

за январь-март 2023 года

единиц

**4 975**

Число зарегистрированных разводов

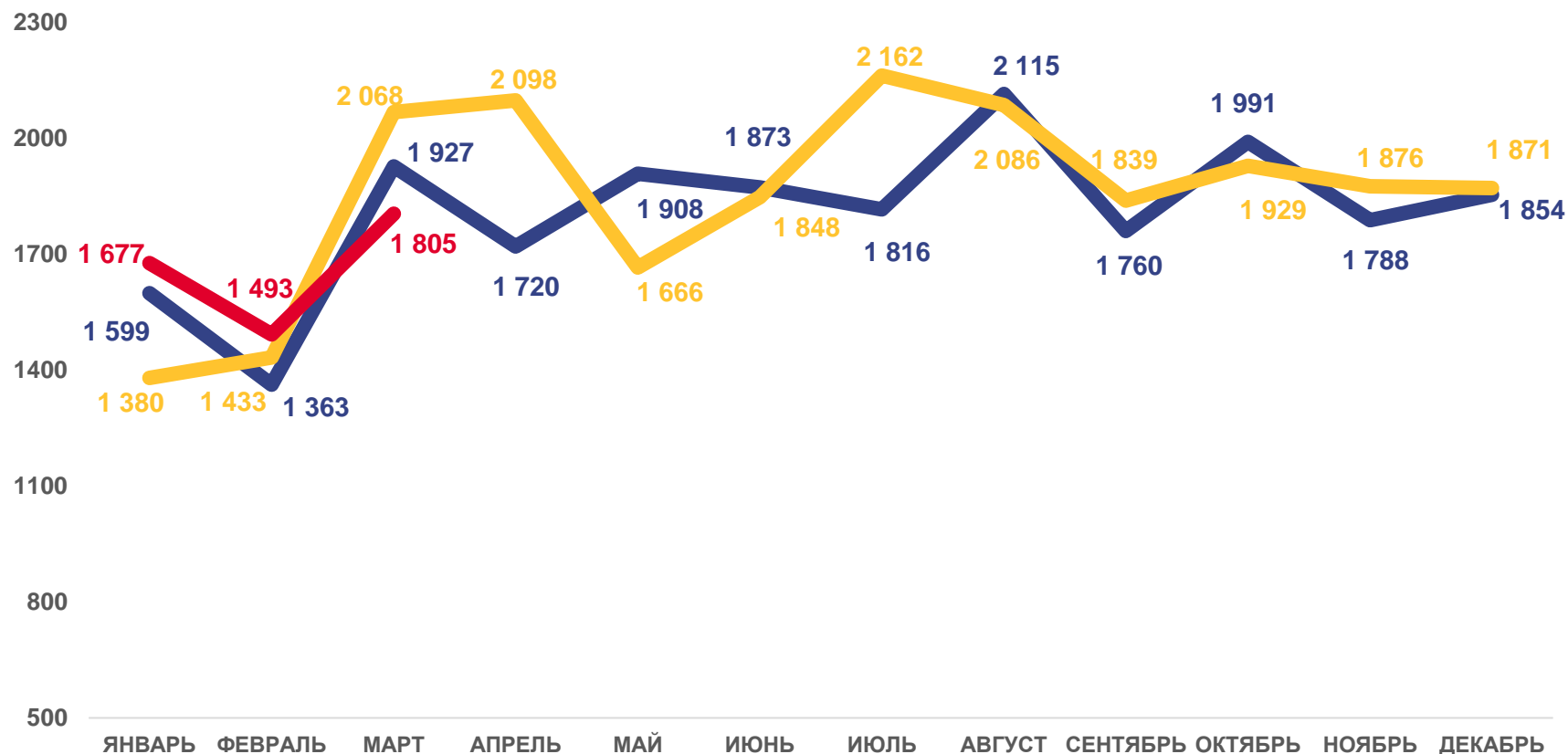
в расчете на 1000 человек населения

**4,8**

Коэффициент разводимости

Изменение, %  
к январю-март 2022 года

**1,8**



2021

2022

2023





# ЧИСЛО РАЗВОДОВ В ГОРОДСКОЙ И СЕЛЬСКОЙ МЕСТНОСТИ ЕДИНИЦ

за январь-март 2023 года

в расчете на 1000 человек населения

Городское население **4,8**

Сельское население **4,3**

Кoeffициент разводимости

Изменение, %

к январю-марту 2022 года

Городское население **4,3**

Сельское население **-12,9**

